

Formát papíru pro tisk

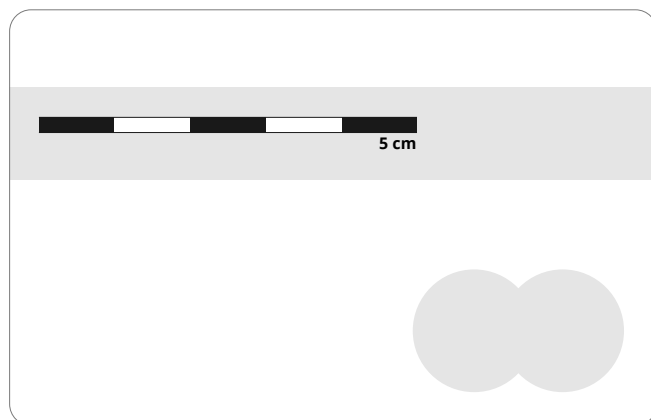
1. Nastavení tisku

V nastavení tisku je nutné zachovat měřítko dokumentu (100 %) a vybrat formát papíru A4, orientovaný na výšku.

2. Ověřte správnou velikost tisku.

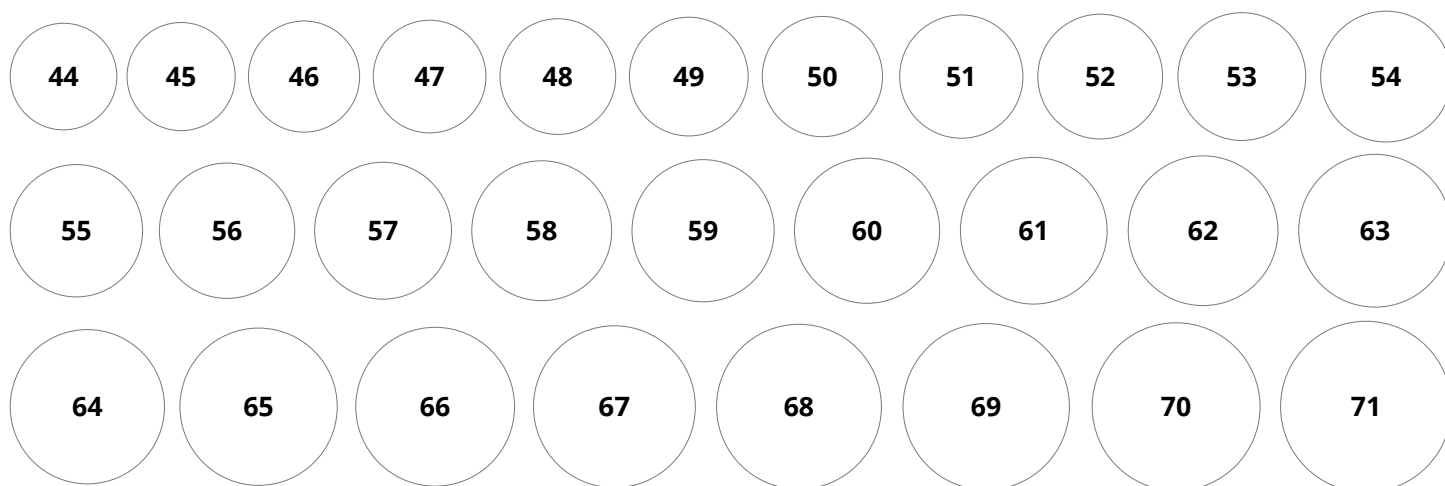
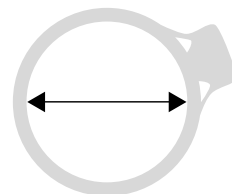
Změřte měřítko, nebo přiložte platební kartu.

! POKUD ROZMĚRY NESOUHLASÍ, PRSTEN NEMĚŘTE. ZKONTROLUJTE NASTAVENÍ TISKÁRNÍ.



Měření prstenu

1. Pro měření použijte dobře padnoucí prsten.
2. Porovnejte prsten s kroužky pod textem.
3. Pokud prsten spadá mezi dvě velikosti, objednejte větší.



Převodní tabulka

Průměr prstenu [mm]	Velikost prstenu	Průměr prstenu [mm]	Velikost prstenu	Průměr prstenu [mm]	Velikost prstenu	Průměr prstenu [mm]	Velikost prstenu
14,1	44	16,3	51	18,5	58	20,8	65
14,3	45	16,5	52	18,8	59	21,0	66
14,7	46	16,9	53	19,2	60	21,4	67
14,9	47	17,3	54	19,4	61	21,8	68
15,3	48	17,5	55	19,8	62	22,0	69
15,7	49	17,9	56	20,2	63	22,2	70
15,9	50	18,1	57	20,4	64	22,6	71